



www.donestech.net

Camufla't enfront el reconeixement facial



El Bulevard, casal de joves
Departament d'Igualtat i Polítiques LGTBI
Ajuntament de Sant Joan Despí



www.donestech.net



vídeo
web
mastodon



web
documentació
twitter
vídeo a Brussel·les



XV premi 25Nov2020
Campanya F5

Internet feminista



Accés + Moviments i Participació pública + Economia + Expressió + Materialització

Audio
Traducció

Acords de convivència

- No se admeten **actituds** masclistes, racistes, homòfobes, transfòbiques, xenòfobes, etc.
- Respectar la **privacitat** de les que estem participant:
 - no fer **fotos** o **captures de pantalla** sense consentiment.
 - Pots **divulgar fora** el que vius, però no associar-lo amb cap persona
- **No** hi ha **preguntes ximpls** i **dret a l'errada** (no fer burles)
- **Respectar** els temps, habilitats i coneixements de **les participants** i **no jutjar** a les persones
- Estar atentes de **no monopolitzar la paraula**, **respectar els torns de paraula** i **no interrompre**
- **Escolta activa**: escoltem-nos amb tot el cos
- **Col·laborar** per tal que els acords es compleixin

Descarregar la presentació



ENLLAÇ PRESENTACIÓ PDF

Què hi ha darrere?

Què hi ha darrere dels cotxes autònoms?



Què hi ha darrere de les recomanacions de contingut?



Què hi ha darrere del reconeixement facial?



INTEL·LIGÈNCIA ARTIFICIAL: QUÈ ÉS?



INTEL·LIGÈNCIA ARTIFICIAL: EN QUÈ ENS AJUDA LA IA?

- **Buscar informació.**
- **Recomanar productes o serveis.**
- **Recomanar rutes, activitats, llocs, música, etc.**
- **Donar assistència per al desenvolupament d'activitats en molt diversos àmbits.**
- **Organitzar rutines o plans.**
- **Traduir informació o paraules d'altres idiomes.**
- **Mesurar la temperatura o despesa energètica d'un lloc.**
- **Regular el trànsit en una ciutat.**
- **Netejar i ordenar.**
- **Assistir en la conducció de vehicles o maquinàries.**
- **Reconèixer persones o objectes.**

- **Identificar malalties.**
- **Reproduir informació i dades.**
- **Produir mercaderies.**
- **Classificar i distribuir objectes.**
- **Optimitzar recorreguts.**
- **Preparar aliments.**
- **Accedir a béns i serveis.**
- **Respondre preguntes.**
- **Accedir a llocs.**
- **Observar el comportament de persones.**
- **Rebre instruccions.**
- **Establir el resultat de preguntes que se li formulen.**
- **Classificar informació i dades.**

INTEL·LIGÈNCIA ARTIFICIAL: QUÈ ÉS?



Volem fer unes postres

**Recepta per a seguir
uns passos**

Ingredients

Si entenem la intel·ligència artificial com unes postres, en el qual la recepta que se segueix són els algorismes i els ingredients que se li posen les dades, és evident que el resultat que obtindrem dependrà d'aquests factors, però també de qui segueixi la recepta i incorpori els ingredients. Sense oblidar, per descomptat, les eines o utensilis que es tinguin per a cuinar o treure el millor profit a aquests ingredients i recepta.

QUINES EINES, CANALES, XARXES... ÚS I TINC L'EN ÀMBIT DIGITAL?

Alça la mà

- correu electrònic
- cercadors d'Internet
- xarxes socials
- plataformes digitals d'entreteniment
- compres electròniques
- molt diverses aplicacions i programes informàtics
- assistents de localització i gps
- assistents personals digitals
- traductors
- vehicles i semàfors
- aparells de neteja de la llar, cuina i electrodomèstics
- telèfons intel·ligents
- etc.

Com et veuen



Font: safeinernetbanking.be

Sorprenent lector de ment revela el seu 'do'

Violències masclistes digitals

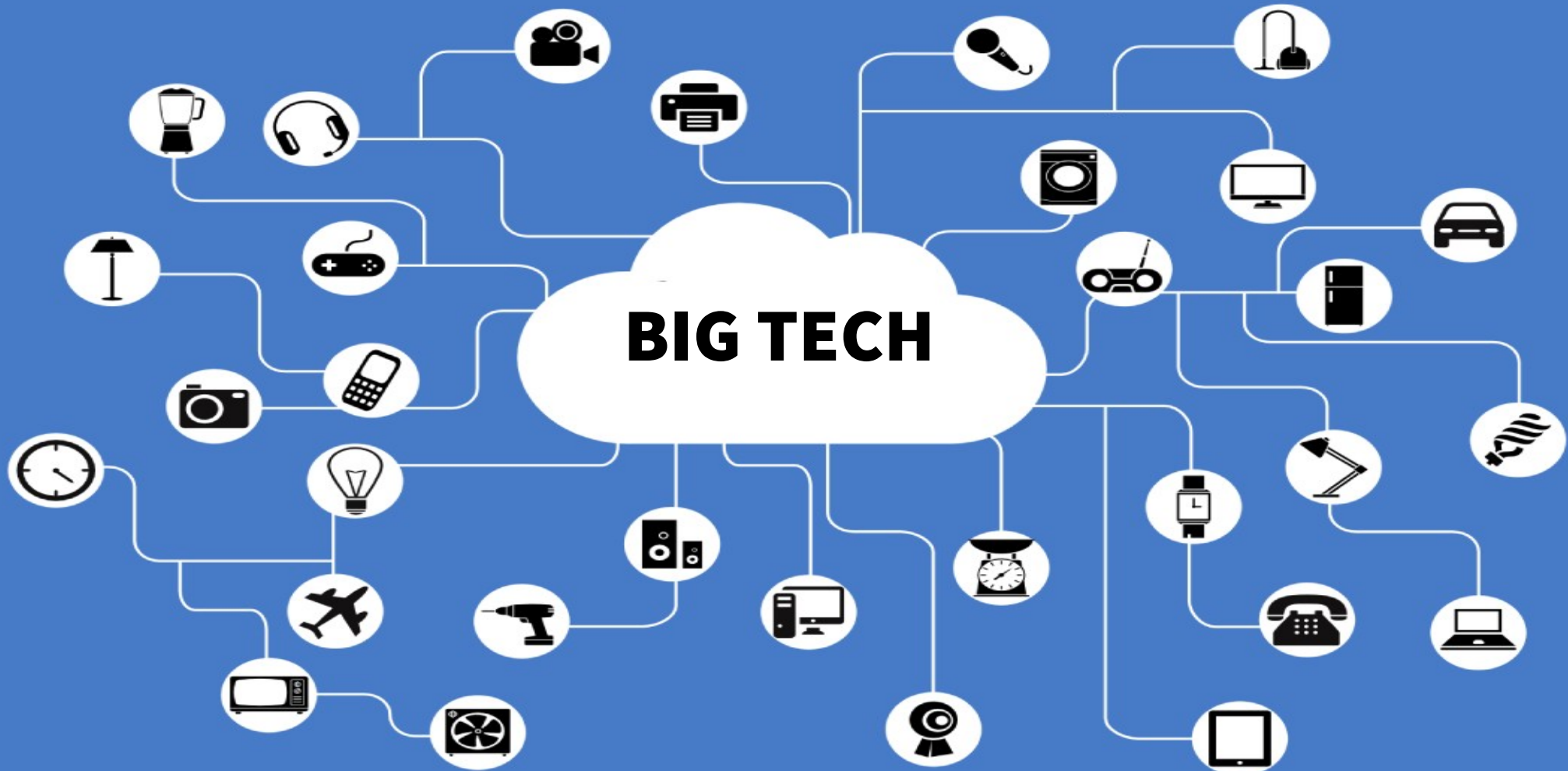
ESTRUCTURES: BIG TECH



Violències masclistes digitals

ESTRUCTURES PATRIARCALS: BIG TECH I LA NOSTRA VIDA DIGITAL

**Si el servei d'una empresa és gratuït,
el producte ets tu!!!!**



Violències masclistes digitals

PATRIARCALS ESTRUCTURALS: TIPUS D'INFORMACIÓ PERSONAL

| Informació personal identificable (IPI) | Informació personal sensible (IPS) |
|---|------------------------------------|
| DNI | Origen ètnic |
| Nom legal | Creences religioses |
| Direcció de casa | Orientació sexual |
| Telèfon | Identitat sexual |
| Direcció IP | Historial mèdic |
| Direcció Mac | Historial de passaport/viatges |
| Matrícula del vehicle | Arbre genealògic/familiars |
| Número de la SS.SS | Xarxes de pertinença |
| Fotos | Pertinença a col·lectius |
| Empremta dactilar | Assistència a manifestacions |
| Iris | Col·laboració en campanyes |
| ADN | Suport a col·lectius |

Violències masclistes digitals

ESTRUCTURES PATRIARCALS: INTEL·LIGÈNCIA ARTIFICIAL

**HOW
NORMAL
AM I?**

bellesa

edat

gènere

índex de massa corporal

expectativa de vida

estat emocional

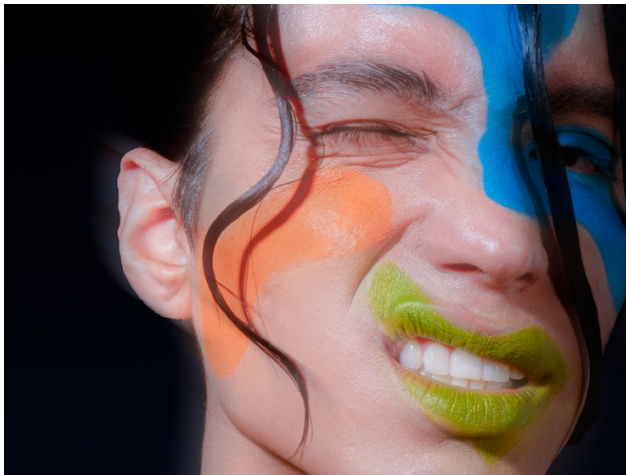
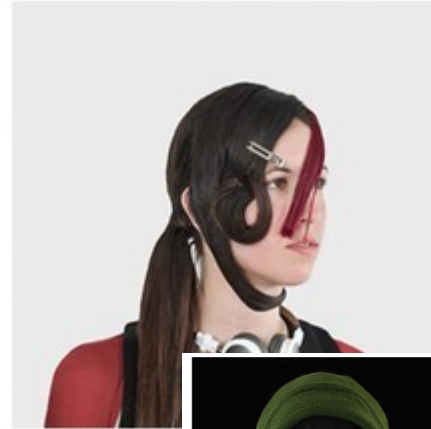
interaccions



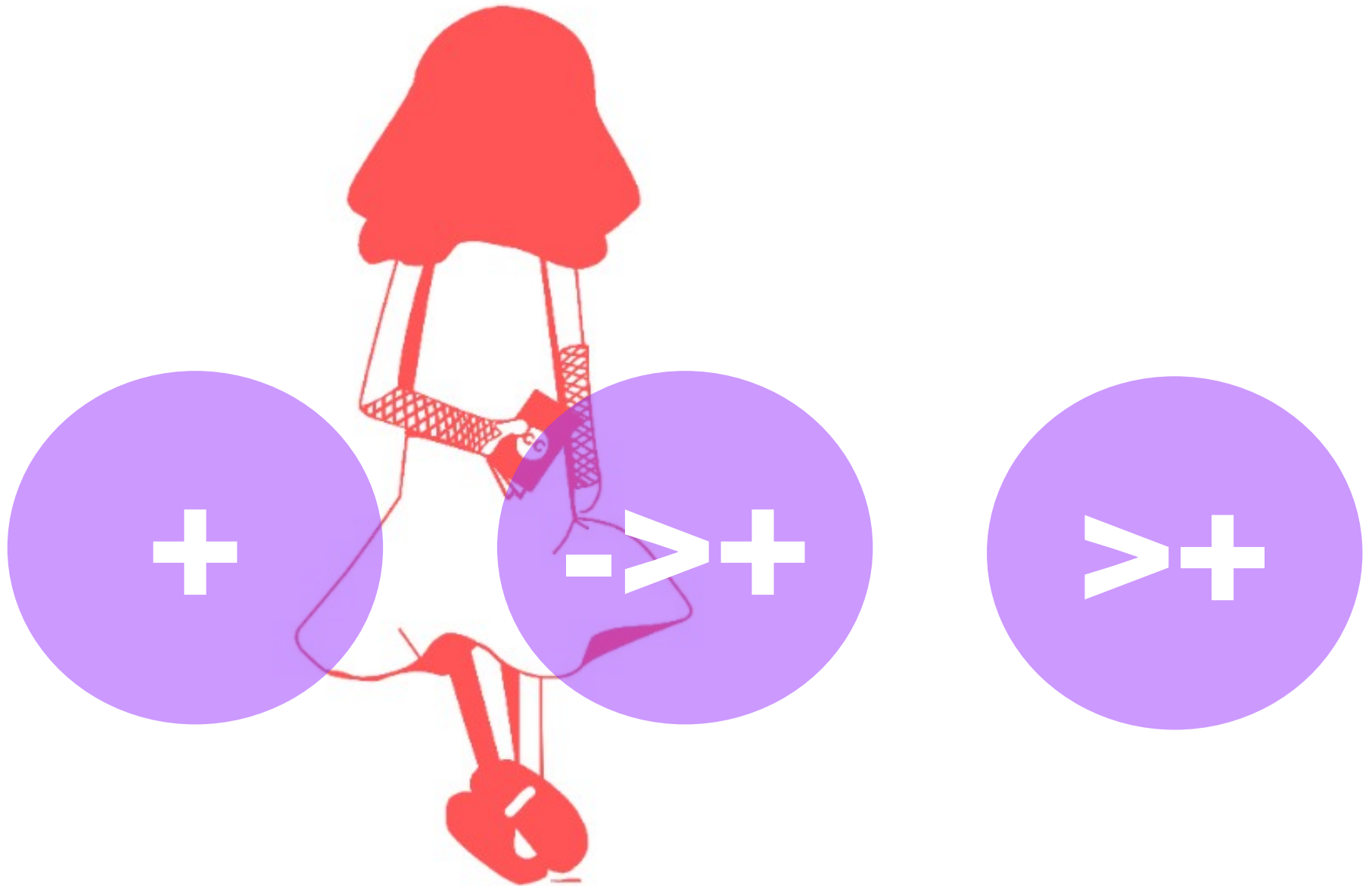
Traducció del joc

Hackegem la intel·ligència artificial

Face Control



Avaluació





Aquesta presentació està subjecta a una llicència de Reconeixement
- Compartir Igual 4.0 Internacional de Creative Commons